

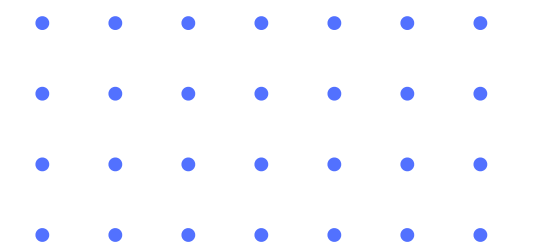
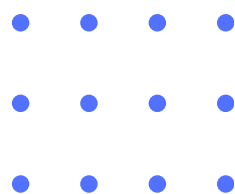
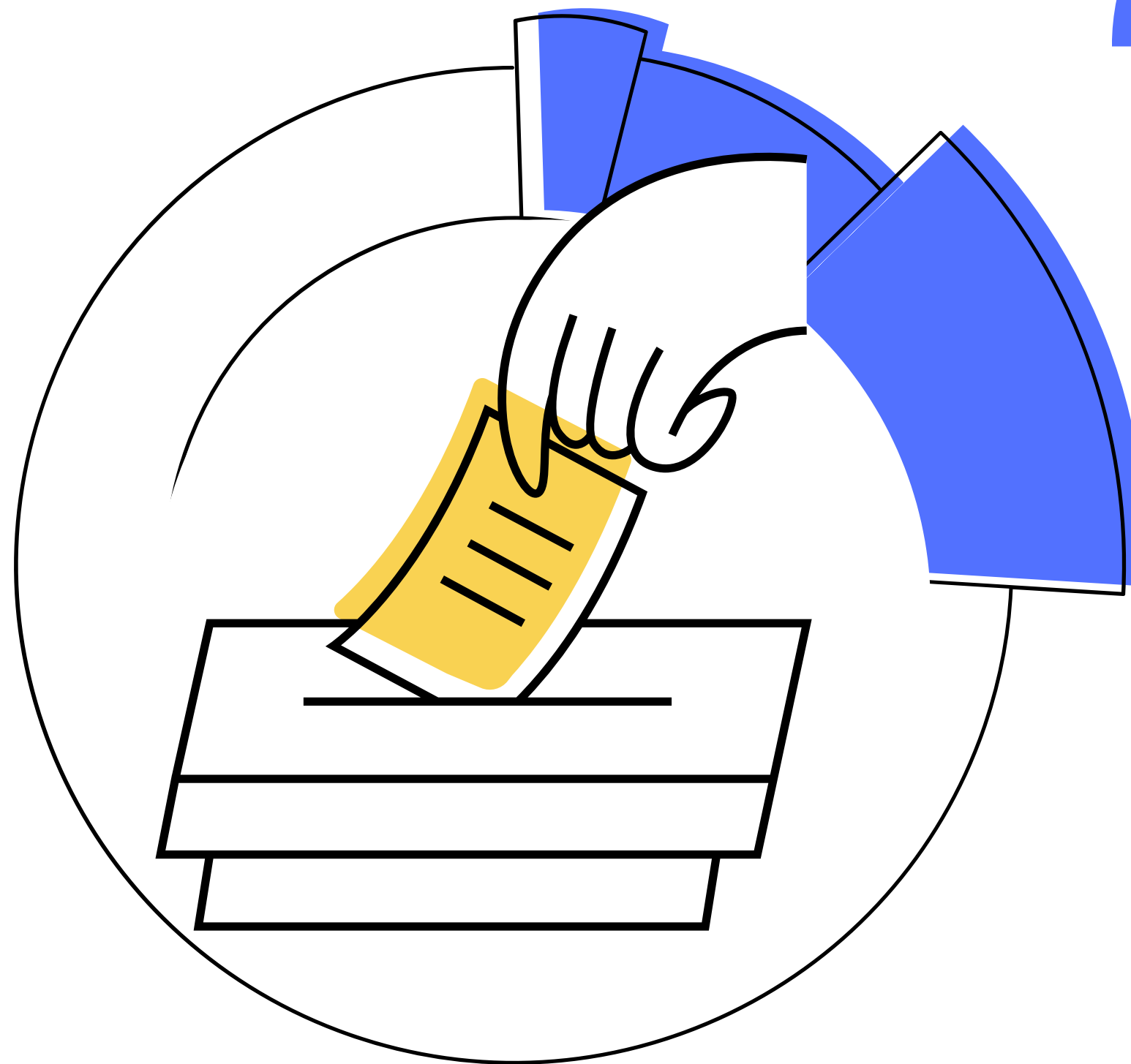


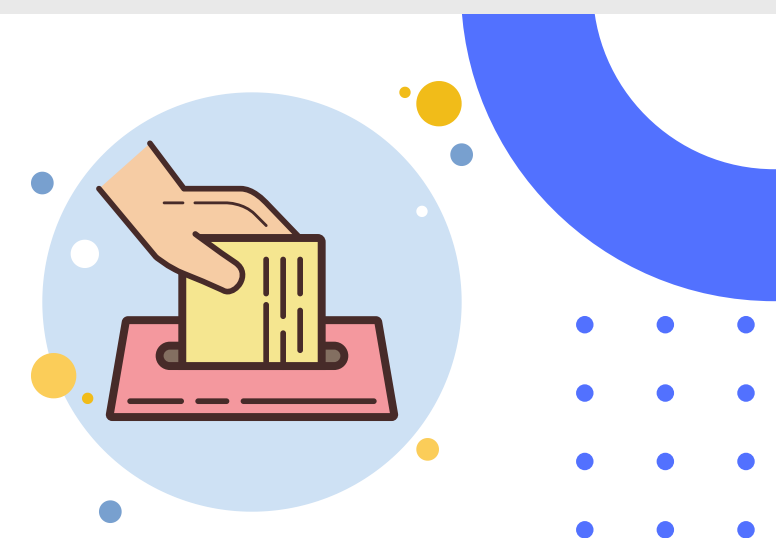
ZÁŘÍ 2024



# OTÁZKY NA VÍKEND

KRAJSKÉ VOLBY





**1866**  
respondentů se zúčastnilo víkendového online výzkumu  
od 30. srpna do 2. září na populaci 18+ (online panel SC&C)

**60 %**  
Častěji lidé 65+  
Určitě ano

**27 %**  
Spíše ano

**10 %**  
Spíše ne

**3 %**  
Určitě ne

**60 % populace měsíc před volbami deklarovalo, že se určitě chce zúčastnit voleb do krajských zastupitelstev a další čtvrtina účast zvažuje. K účasti se častěji kloní muži než ženy, dále je patrný vliv věku a vzdělání. Zatímco lidé s VŠ účast přislíbili v 66 %, lidé se základním vzděláním pouze ve 43 %. V případě věku nejsou rozdíly tak dramatické, mladá generace do 35 let se určitě chystá k volbám z 59 %, nejstarší generace v 71 %.**

**Lidé většinou chtějí přijít do volební místnosti už připraveni, skupina voličů, která provádí úpravu hlasovacího lístku až za plentou, tvoří 11 %. Častěji jsou to muži, lidé z velkých měst a také mladší věkové skupiny.**

JAK VĚTŠINOU PRACUJETE S VOLEBNÍMI LÍSTKY, KDYŽ JDETE VOLIT? CO JE VÁM BLIŽŠÍ?

Předem si v klidu všechno připravím

**86 %**

Úpravu hlasovacího lístku dělám až ve volební místnosti

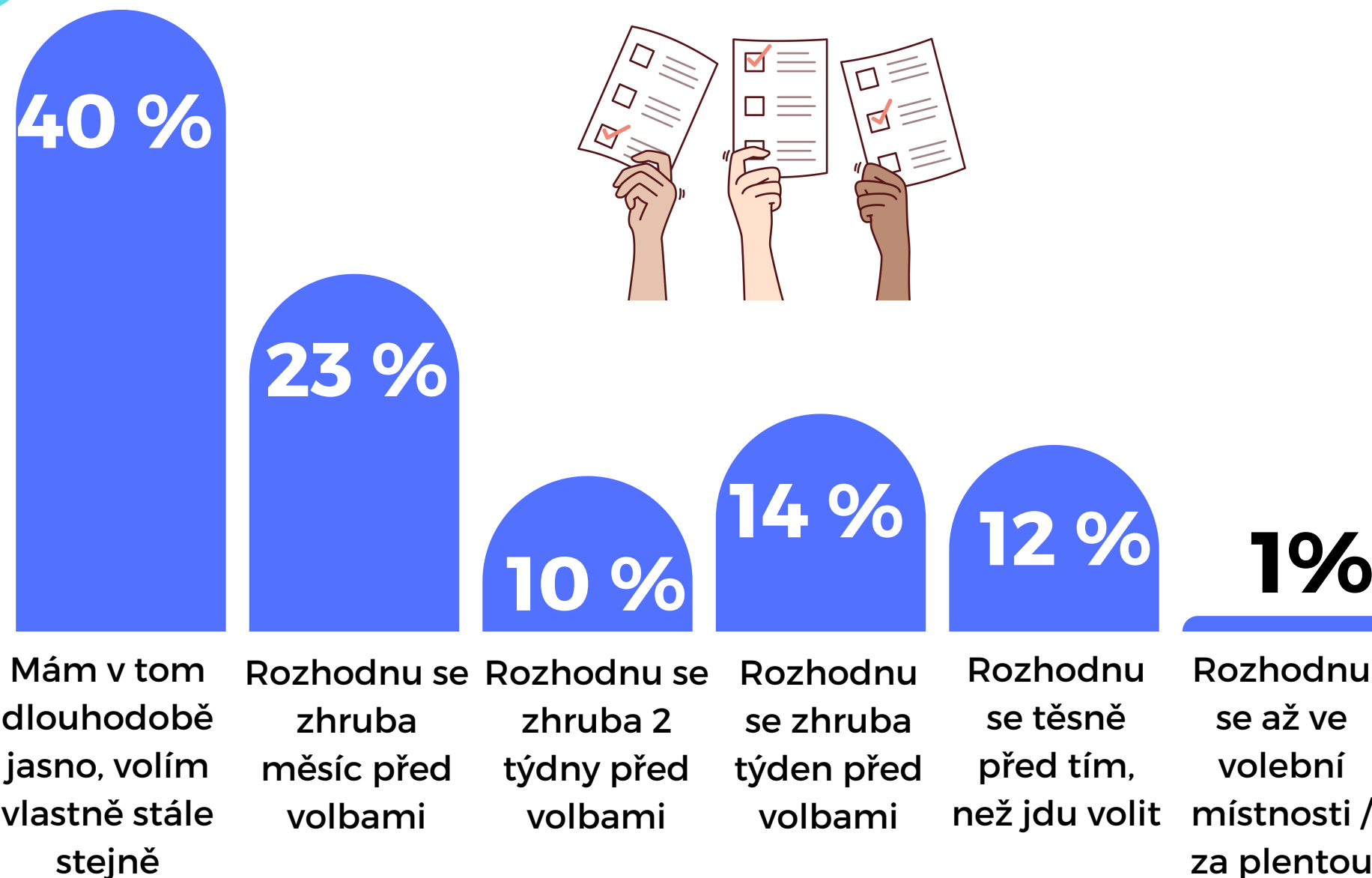
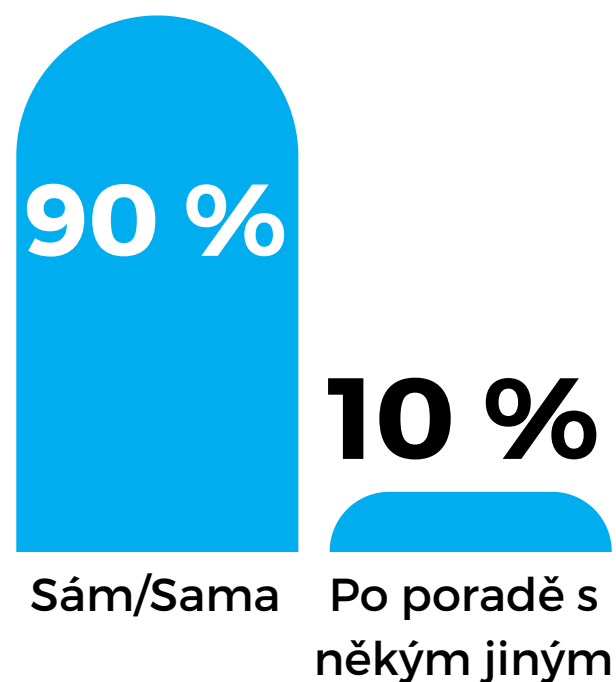
**11 %**

Nechodím k volbám

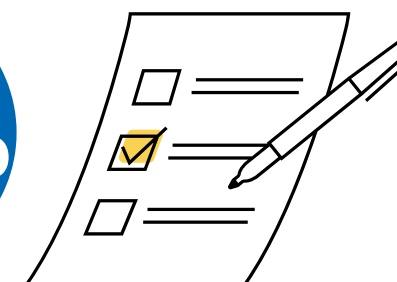
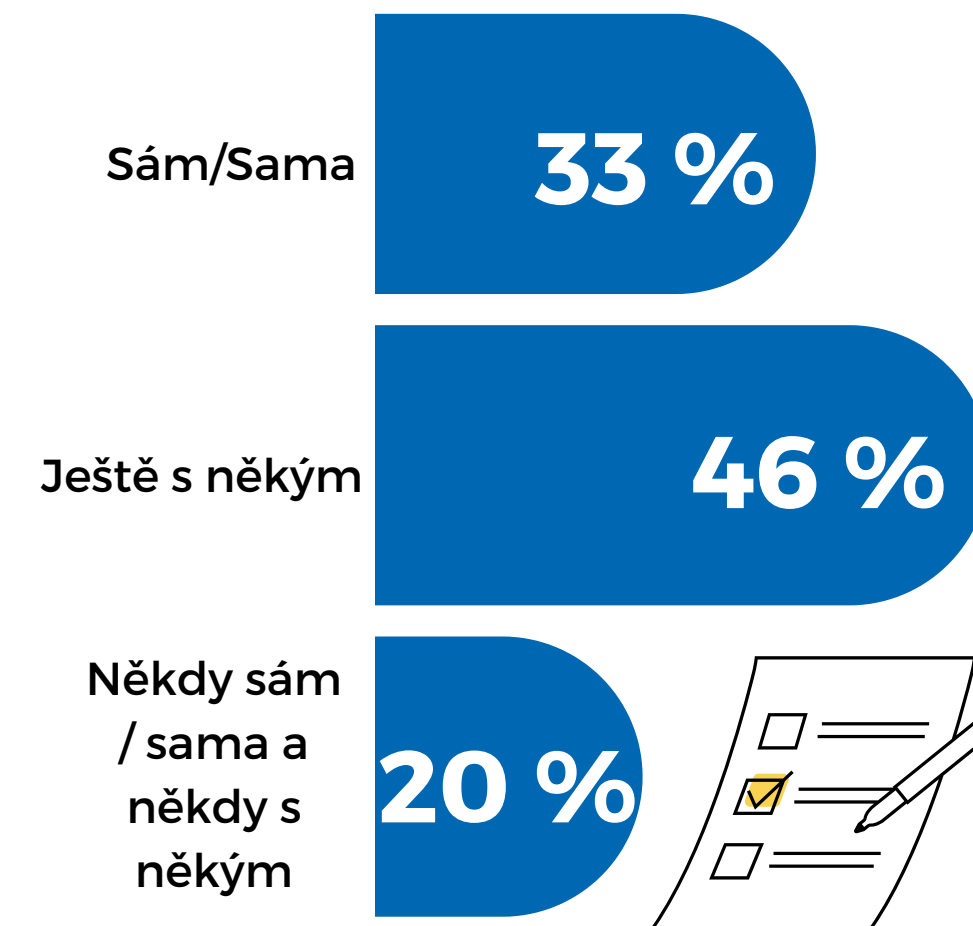
**3 %**

**KDY SE ROZHODNETE, KTEROU STRANU BUDETE VOLIT?**

**O TOM, KOHO BUDETE VOLIT SE ROZHODUJETE:**



**CHODÍTE VOLIT SÁM/SAMA NEBO S RODINOU (ZNÁMÝMI, PŘÁTELI?)**



**Rozhodnutí o volbě je velmi často (90 %) soukromou záležitostí**, nicméně 10 % lidí se přeci jen poradí - jsou to častěji mladí lidé, také je to bližší ženám anebo lidem s nižším vzděláním. **Období rozhodnutí je naopak rozprostřené v čase** - největší část tvoří lidé, kteří mají dlouhodobě vybraného "favorita" (40 %) a to je bližší nejstarší generaci. Čtvrtina voličů se rozhoduje měsíc před volbami, a další čtvrtina v posledním týdnu nebo dokonce ve dny voleb. Rozhodnutí na poslední chvíli je trochu víc typické pro ženy, **Třetina lidí chodí volit sama, je to trend velkých měst**, menší obce a města chodí častěji volit s někým

Q. Kdy se rozhodnete, kterou stranu budete volit? N = 1591  
 Q. O tom koho budete volit se rozhodujete: N = 1866  
 Q.1. Chodíte volit sám/sama nebo s rodinou / známými / přáteli? N = 1806

## otázky na víkend

### VOLBY JSOU PRO MĚ....

58 %

Důležité,  
občanská  
povinnost



19 %

Mé právo něco  
změnit a ovlivnit  
budoucnost

10 %

Negativní a  
nedůležitá věc

7 %

Svátek a oslava  
demokracie

6 %

Jiné



### KTERÝ VOLEBNÍ DEN PREFERUJETE?

Určitě pátek

26 %

Spíše pátek

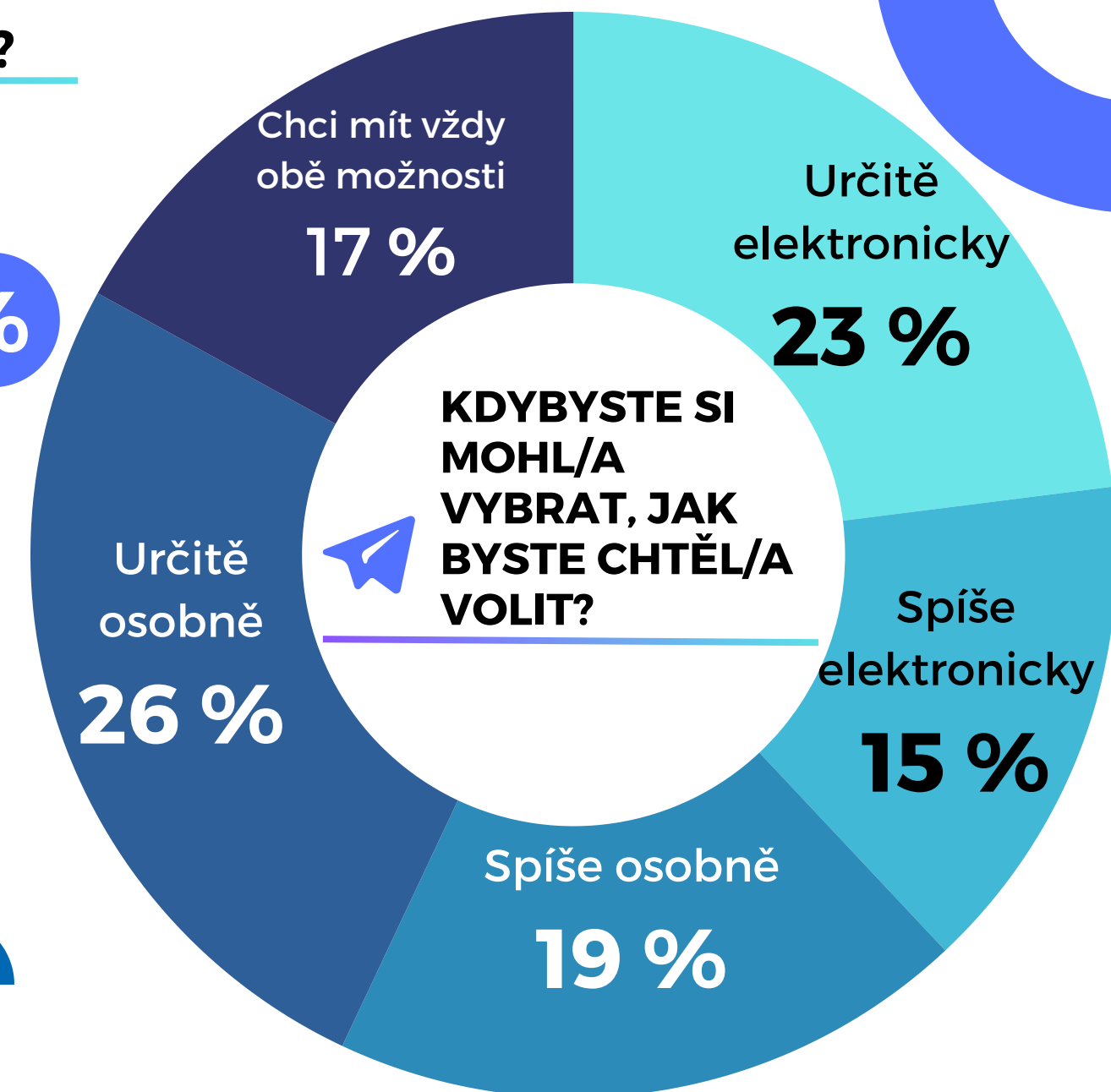
49 %

Spíše sobotu

23 %

Určitě sobotu

1 %



**Pátek je preferovaným volebním dnem** pro většinu respondentů, a jeho obliba roste s věkem (starší voliči chtějí mít splněnou “povinnost”). Pátek preferují zejména ti, kteří si volbu připravují dopředu, ale lze říci, že preference pátku je obecná (i ti, kteří upravují lístky až ve volební místnosti ho preferují ve dvou třetinách případů). **Kdyby si voliči mohli vybírat** mezi elektronickou a klasickou formou voleb, tak bude výsledek možná překvapivý - jednoznačně pro elektronické volby je čtvrtina, jednoznačně pro klasické osobní volby je také čtvrtina. V součtu mírně převládá příklon ke klasické formě, ale elektronické volby už určitě nejsou tabu. **Volby jsou pro většinu respondentů důležitým momentem a považují je nejčastěji za svou povinnost**, možnost něco změnit, nebo svátek demokracie. 10 % respondentů se naproti tomu staví k volbám kriticky.

 otázky na víkend



**Kontakty:**  
**SC&C spol. s r.o.**  
**Krakovská 7 , Praha 1, 110 00**  
**Telefon: +420 777 759 419**  
**E-mail: [marketing@scac.cz](mailto:marketing@scac.cz)**

[WWW.SCAC.CZ](http://WWW.SCAC.CZ)

